

Общие сведения:

- Низкого давления
- Одностороннего всасывания
- Корпус спиральный поворотный
- Назад загнутые лопатки
- Количество лопаток – 12
- Направление вращения – правое и левое

Назначение:

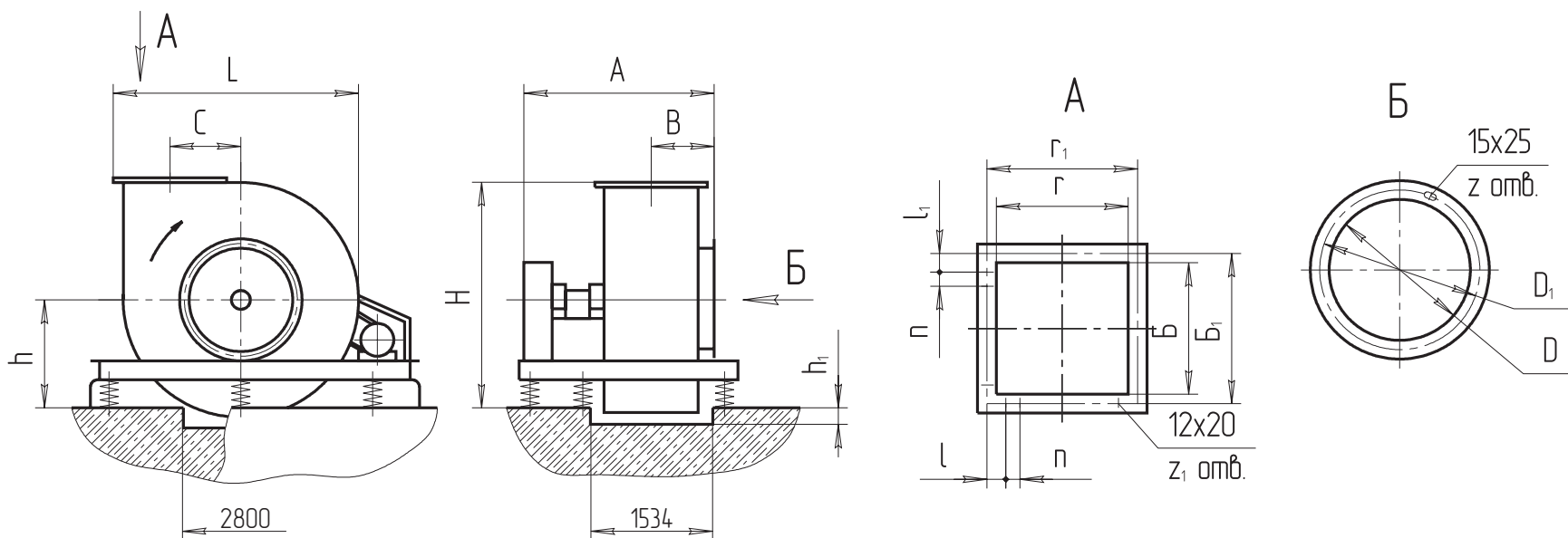
- Системы кондиционирования воздуха
- Системы вентиляции производственных, общественных и жилых зданий
- Другие производственные и санитарно-технические цели.

Варианты изготовления:

- Общего назначения из углеродистой стали, ГОСТ 5976-90
- Коррозионностойкие (изготавливаются по специальному заказу)

Условия эксплуатации:

- Температура окружающей среды от минус 40°C до плюс 40°C.
- Умеренный климат, 2-я и 3-я категории размещения.
- При защите двигателя от атмосферных воздействий допускается использование вентилятора по 1-й категории размещения.



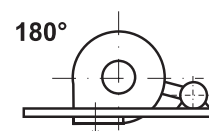
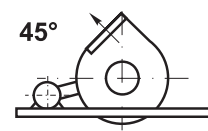
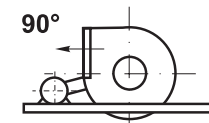
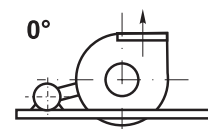
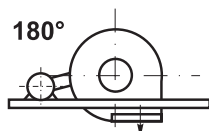
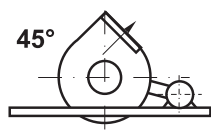
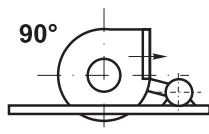
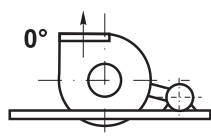
Габаритные и присоединительные размеры

№ вентилятора	A	L	B	H	C	h	h ₁	Г	Г ₁	Б	Б ₁	D	D ₁	n	l	l ₁	z	z ₁
16	2600	2900	700	2460	1040	1250	500	1120	1180	1120	1180	1440	1490	125	75	27,5	32	36
20	3300	3936	800	2860	1400	1490	700	1600	1672	1400	1476	1800	1865	125	72	48,5	40	49

Правого вращения

Положение корпуса вентилятора

Левого вращения



ВЕНТИЛЯТОРЫ РАДИАЛЬНЫЕ НИЗКОГО ДАВЛЕНИЯ: ВЦ 4 – 76 ИСП. 5



Технические характеристики

Типоразмер вентилятора	Конструктивное исп.	Двигатель		Частота вращения рабочего колеса, об/мин	Параметры в рабочей зоне		Виброизолятор		Масса вентилятора, кг	Номер технических условий
		Типоразмер	Мощность/обороты, кВт/об/мин		Производительность, тыс.м ³ /час	Полное давление, Па	Тип	Кол-во		
ВЦ 4 – 76 № 16	5	A200L6	30/1000	510	34 - 95	1020 - 600	ДО45	8	2690	ГОСТ 5976 - 90
		A250S6	45/1000	580	38 - 120	1350 - 750			2760	
		A250M6	55/1000	650	43 - 124	1700 - 960			2825	
ВЦ 4 – 76 № 20	5	A250M6	55/1000	465	60 - 170	1350 - 750	ДО45	11	3955	
		A280S6	75/1000	525	68 - 195	1750 - 950			4070	

Аэродинамические характеристики

№ 16

№ 20

Акустические характеристики

Вентилятор	n, об/мин	Значение Lp1, дБ в октавных полосах f, Гц								LpA, дБА
		63	125	250	500	1000	2000	4000	8000	
ВЦ 4 -76 № 16	510	96	97	101	103	99	95	90	82	104
	580	99	100	104	106	102	98	93	85	107
	650	102	103	107	109	105	101	96	88	110
ВЦ 4 -76 № 20	465	101	102	106	108	104	100	95	87	109
	550	104	105	109	111	107	103	98	90	112

